



визначено

# КИЇВМІСТОБУДУВАННЯ

ВИКОНАВЧИЙ ОРГАН КИЇВСЬКОЇ МІСЬКОЇ РАДИ (КИЇВСЬКА МІСЬКА ДЕРЖАВНА АДМІНІСТРАЦІЯ)  
**ДЕПАРТАМЕНТ МІСТОБУДУВАННЯ ТА АРХІТЕКТУРИ**  
01001, м. Київ-1, вул. Хрещатик, 32, тел.: (044) 278 19 85, тел./факс: 279 41 67, <http://www.kga.gov.ua>

05.06.2018 № 055-4254

✓ Народному депутатові України  
Левченку Ю. В.

вул. Грушевського, 5, м. Київ, 01008  
[prymalnia.levchenko@gmail.com](mailto:prymalnia.levchenko@gmail.com)

Голові Верховної Ради України  
Парубію А. В.

У Департаменті містобудування та архітектури виконавчого органу Київської міської ради (Київської міської державної адміністрації) (далі – Департамент) розглянуто звернення народного депутата України Левченка Ю. В. від 17.05.2018 № 3Т-059-0705/2505, яке надійшло з листом від 18.05.2018 № 11/10-1666 Голови Верховної Ради України, щодо надання належним чином завіреної копії містобудівних умов та обмежень забудови земельної ділянки (та/або архітектурно-планувального завдання), витягу щодо чинних містобудівних регламентів та інших умов провадження містобудівної діяльності, містобудівних умов та обмежень щодо певної території, а також наявних вимог та обмежень щодо використання земельних ділянок і розташованих на них об'єктів нерухомості у т. ч. викопіювання із містобудівної документації (офіційні відомості) на земельні ділянки на вул. Отто Шмідта, 26-Б, 26-В, 26-Г у Шевченківському районі м. Києва (кадастрові номери 8000000000:91:109:0152, 8000000000:91:109:0153, 8000000000:91:109:0154). За результатами розгляду повідомляємо наступне.

Департамент в межах повноважень надає містобудівні умови та обмеження для проектування об'єктів будівництва відповідно до ст. 29 Закону України «Про регулювання містобудівної діяльності» (далі – Закон).

Згідно з даними електронної бази документообігу Департаменту містобудівні умови та обмеження (та/або архітектурно-планувальне завдання) за вищевказаними адресами не надавались.

Окремо зазначаємо, що замовнику будівництва Сидоренку А. А. надано будівельний паспорт від 12.07.2017 № 1156/17/012/010-17 для будівництва індивідуального (садибного) житлового будинку на вул. Отто Шмідта, 26г у Шевченківському районі (кадастровий номер 8000000000:91:109:0401).

Інформуємо, що форма витягу з містобудівного кадастру встановлена та затверджена наказами Департаменту від 12.07.2017 № 388 та від 01.03.2018 № 165, включає фрагмент схеми функціонального зонування території за

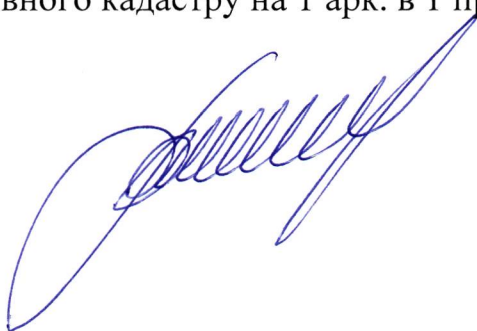
чинною містобудівною документацією, фрагмент схеми планувальних обмежень та зон охорони об'єктів культурної спадщини.

Містобудівні регламенти, режими використання земельної ділянки та містобудівні умови та обмеження визначаються планом зонування або детальним планом території. На сьогодні Київська міська рада не затвердила плани зонування та детальні плани території, що включають зазначені земельні ділянки, у зв'язку з чим надати детальнішу інформацію про земельні ділянки немає можливості.

Додаток до листа на першу адресу:

- витяг з містобудівного кадастру на 1 арк. в 1 прим.

Директор



О. Свистунов





# КИЇВМІСТОБУДУВАННЯ

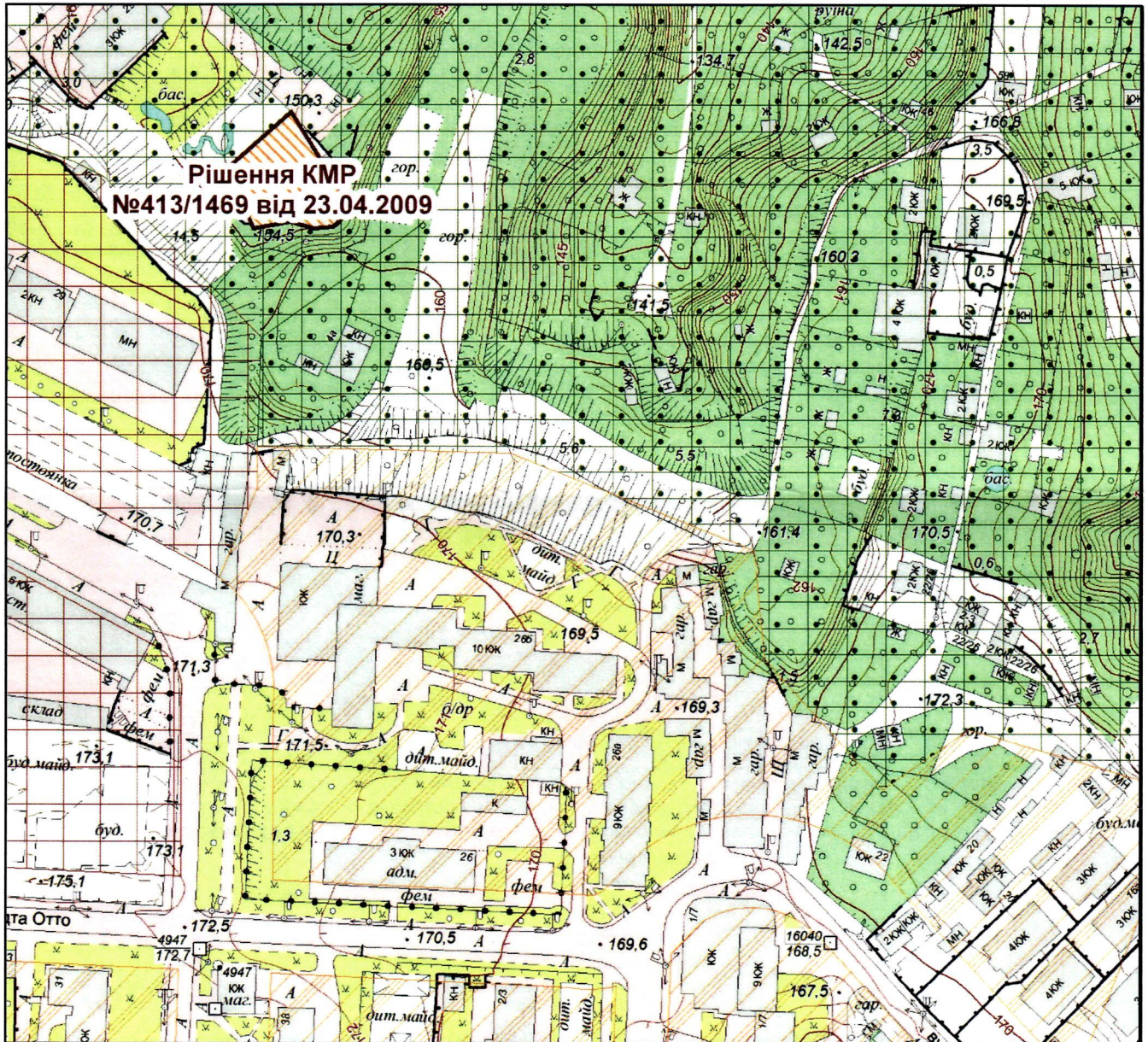
ВИКОНАВЧИЙ ОРГАН КИЇВСЬКОЇ МІСЬКОЇ РАДИ (КИЇВСЬКА МІСЬКА ДЕРЖАВНА АДМІНІСТРАЦІЯ)  
**ДЕПАРТАМЕНТ МІСТОБУДУВАННЯ ТА АРХІТЕКТУРИ**  
01001, м. Київ-1, вул. Хрещатик, 32, тел.: (044) 278 19 85, тел./факс: 279 41 67, <http://www.kga.gov.ua>

№ \_\_\_\_\_

## ВИТЯГ З МІСТОБУДІВНОГО КАДАСТРУ

ФРАГМЕНТ СХЕМИ ФУНКЦІОНАЛЬНОГО ЗОНУВАННЯ ТЕРИТОРІЇ ЗА ЧИННОЮ  
МІСТОБУДІВНОЮ ДОКУМЕНТАЦІЄЮ

М 1:2 000



### Умовні позначення



Територія житлової садибної забудови перспективна

### Функціональне призначення за чинною містобудівною документацією



Території громадських будівель та споруд (існуючі)



Території житлової забудови багатоповерхової (існуючі)

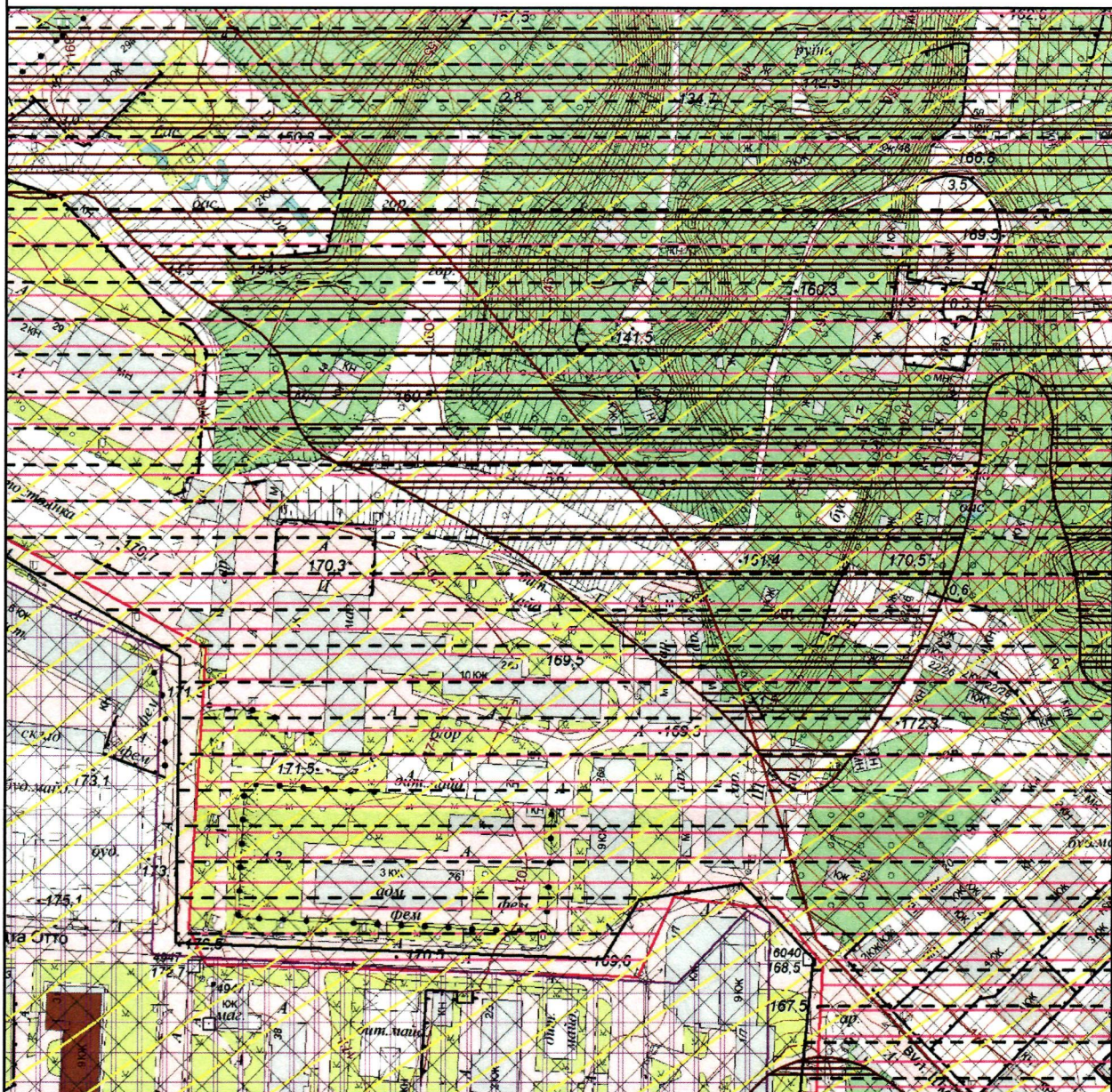


Території зелених насаджень загального користування (на розрахунковий період)



# ФРАГМЕНТ СХЕМИ ПЛАНУВАЛЬНИХ ОБМЕЖЕНЬ

М 1:2 000



Межі історико-культурних заповідників і зон охорони пам'яток історії та культури встановлені розпорядженням КМДА від 17.05.2002 № 979, зона охоронюваного ландшафту - розпорядженням КМДА від 25.12.2007 № 1714, історичний ареал - історико-архітектурним опорним планом в складі чинного Генерального плану міста Києва

Умовні позначення



Санітарно-захисні зони від промислових об'єктів



Зсувонебезпечні території



Межі історичних ареалів



Пам'ятка ландшафту місцевого значення



Зона охоронна археологічна



Зона охоронна ландшафтна



Зона регулювання забудови третьої категорії



Будівлі, які мають історико-культурну цінність



Тип пам'ятки



Архітектури та містобудування

Замовник: Народний депутат України Левченко Ю.В.

Адреса: вул. Отто Шмідта, 26б, 26в, 26г, Шевченківський район

Замовлення № 0026049 29.05.2018



МІАС ЗМД  
МКК

Виконавець:  Лимар Ю.Є.

Заступник начальника служби МК:  Мішустіна О.П.

196503