

КОМУНАЛЬНИЙ ЗАКЛАД
«РІВНЕНСЬКИЙ ОБЛАСНИЙ КРАЄЗНАВЧИЙ МУЗЕЙ»
РІВНЕНСЬКОЇ ОБЛАСНОЇ РАДИ

Вул. Драгоманова, 19, м. Рівне, 33028, Україна
Тел.: (0362) 63-45-69; факс: (0362) 63-45-69
E-mail: rivnemuseum @ ukr.net
rivnemuseum.rv.gov.ua



COMMUNAL INSTITUTION
«RIVNE MUSEUM OF REGIONAL STUDIES»
OF RIVNE REGIONAL RADA

Drahomanov Str., 19, Rivne, 33028, Ukraine
Tel.: +380 362634569; , fax.: + 380 362634569
E-mail: rivnemuseum @ ukr.net
rivnemuseum.rv.gov.ua

27.05.2021

№ 180

На № 04/113-2021/23706 від 15.04.2021

Голові комітету з питань
аграрної та земельної політики
Верховної Ради України
Миколі СОЛЬСЬКОМУ

Надаємо:

- витяги з Державного кадастру щодо земельних ділянок з кадастровими номерами 5624682700:02:003:0011, 5624682700:02:005:0028, 5624682700:02:005:0029, 5624682700:01:001:1233;
- інформацію про перелік об'єктів культурної спадщини, їх статус, перелік іншого нерухомого майна, яке розташоване на зазначених земельних ділянках.
- рішення Рівненської обласної ради від 23.12.2011 про комунальний заклад «Культурно-археологічний центр «Пересопниця» Рівненської обласної ради.
- лист КЗ «Культурно-археологічний центр «Пересопниця» РОР.

Директор

Олександр БУЛИГА



Апарат Верховної Ради України

175513 від 31.05.2021



524954

ВИТЯГ
з Державного земельного кадастру про земельну ділянку

Номер витягу НВ-9900269552021
Дата формування 06.05.2021
Надано на заяву (запит) Хайчевська Людмила Миколаївна
 06.05.2021, ЗВ-9906528702021

Дані, за якими здійснювався пошук інформації у Державному земельному кадастрі
Кадастровий номер 5624682700:02:005:0028
земельної ділянки

Загальні відомості про земельну ділянку

Кадастровий номер 5624682700:02:005:0028
Місце розташування Рівненська область, Рівненський район, с. Пересопниця
(адміністративно-територіальна одиниця)
Цільове призначення: 03.05 Для будівництва та обслуговування будівель закладів культурно-просвітницького обслуговування
Категорія земель Землі історико-культурного призначення
Вид використання для будівництва культурно-археологічного центру "Пересопниця"
земельної ділянки
Форма власності Комунальна власність
Площа земельної 0.74
ділянки, гектарів

Відомості про державну реєстрацію земельної ділянки

Інформація про документацію із землеустрою, на підставі якої здійснена державна реєстрація земельної ділянки Проект землеустрою щодо відведення земельних ділянок, 26.04.2011;ДП "Рівненський інститут землеустрою", Панько Валентина Михайлівна
Орган, який зареєстрував земельну ділянку Управління Держкомзему у Рівненському районі
Дата державної реєстрації земельної ділянки 06.05.2011



Відомості про право власності / право постійного користування внесені до Поземельної книги, крім відомостей про речові права, що виникли після 1 січня 2013 року

Вид права	Право постійного користування земельною ділянкою
Інформація про власників (користувачів) земельної ділянки	
Найменування	Рівненський обласний краєзнавчий музей
Реквізити документа, що посвідчує особу	
Податковий номер	02223951
Документ, який є підставою для виникнення права	Рішення органу місцевого самоврядування Верхівська сільська рада 26.04.2011 №142
Документ, що посвідчує право	Державний акт на право постійного користування земельною ділянкою від 06.05.2011 ЯЯ 272592

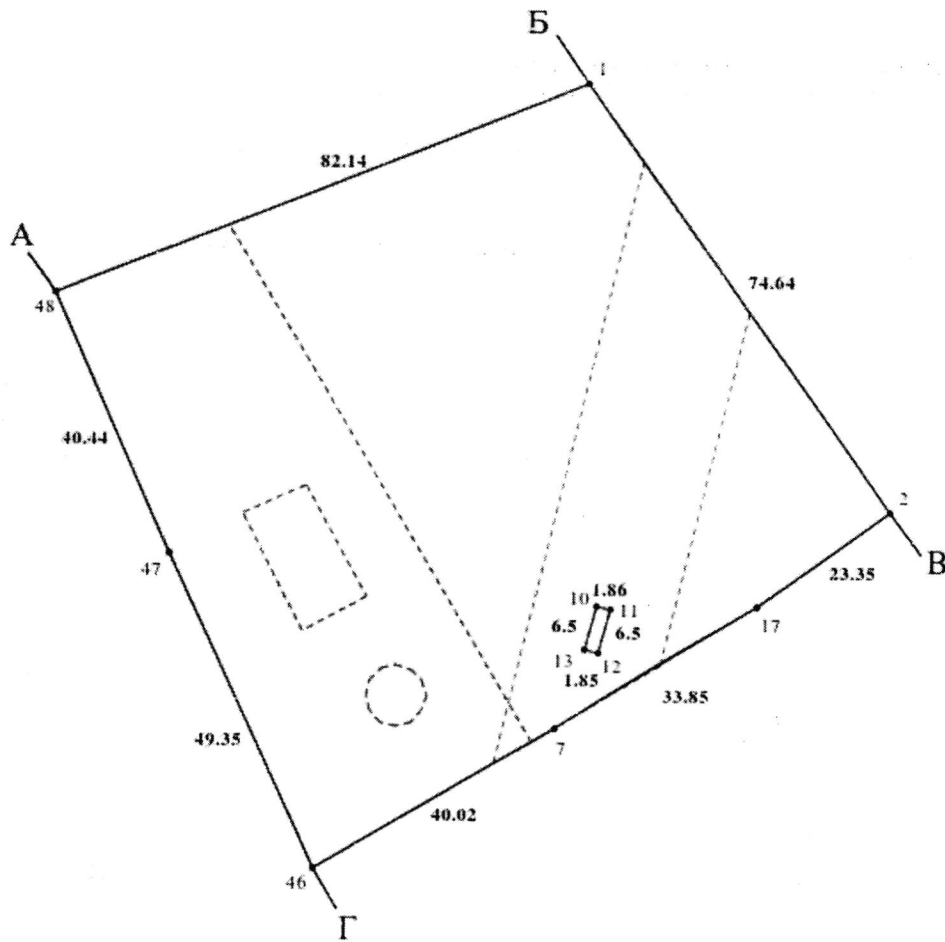
Відомості про обмеження у використанні земельної ділянки

Вид обмеження у використанні земельної ділянки	Охоронна зона навколо (вздовж) об'єкта енергетичної системи
Площа земельної ділянки (її частини), на яку поширюється дія обмеження	0.1386 гектарів
Підстава для виникнення обмеження у використанні земельної ділянки	Закон Земельний кодекс України 25.10.2001
Дата державної реєстрації обмеження	
Строк дії обмеження	безстроково



Кадастровий план земельної ділянки

Кадастровий номер земельної ділянки 5624682700:02:005:0028



Масштаб 1: 1000

Створено за допомогою програмного забезпечення Державного земельного кадастру



Опис меж:

Умовні позначення:

Від А до Б Бицюк О. В.;
Від Б до В землі запасу
сільськогосподарського призначення
(сіножаті);
Від В до Г Черниш М. М.;
Від Г до А землі загального користування
(вулиця);

Експлікація земельних угідь:

Всього земель, Га	У тому числі за земельними угіддями, га:			
	05 Рілля	43 Землі громадського призначення	43 Землі громадського призначення	43 Землі громадського призначення
1	2	3	4	5
Площа земельної ділянки, Га 0.74	0.4646	0.0188	0.0058	0.2508

Створено за допомогою програмного забезпечення Державного земельного кадастру



Відомості про особу, яка склала кадастровий план земельної ділянки (за наявності)

Прізвище та ініціали особи, яка склала
кадастровий план земельної ділянки

Кушнерук Л. В.

Створено за допомогою програмного забезпечення Державного земельного кадастру



ВИТЯГ
з Державного земельного кадастру про земельну ділянку

Номер витягу НВ-9900269512021
Дата формування 06.05.2021
Надано на заяву (запит) Хайчевська Людмила Миколаївна
 06.05.2021, ЗВ-9906528352021

Дані, за якими здійснювався пошук інформації у Державному земельному кадастрі

Кадастровий номер 5624682700:01:001:1233
земельної ділянки

Загальні відомості про земельну ділянку

Кадастровий номер 5624682700:01:001:1233
Місце розташування Рівненська область, Рівненський район, Верховська сільська рада
(адміністративно-територіальна одиниця)
Цільове призначення: 03.05 Для будівництва та обслуговування будівель закладів культурно-просвітницького обслуговування
Категорія земель Землі історико-культурного призначення
Вид використання для розміщення та обслуговування музейних закладів (для розміщення земельної ділянки та обслуговування муляжу фортифікаційної споруди древнього княжого міста)
Форма власності Коштовна власність
Площа земельної ділянки, гектарів 0.078

Відомості про державну реєстрацію земельної ділянки

Інформація про документацію із землеустрою, на підставі якої здійснена державна реєстрація земельної ділянки Проект землеустрою щодо відведення земельних ділянок, 21.07.2011;ДП "Рівненський науково-дослідний та проектний інститут землеустрою", Панько Валентина Михайлівна
Орган, який зареєстрував земельну ділянку Управління Держкомзему у Рівненському районі
Дата державної реєстрації земельної ділянки 03.08.2011



Відомості про право власності / право постійного користування внесені до Поземельної книги, крім відомостей про речові права, що виникли після 1 січня 2013 року

Вид права	Право постійного користування земельною ділянкою
Інформація про власників (користувачів) земельної ділянки	
Найменування	Рівненський обласний краєзнавчий музей
Реквізити документа, що посвідчує особу	
Податковий номер	02223951
Документ, який є підставою для виникнення права	Рішення органу виконавчої влади Рівненська обласна державна адміністрація 02.08.2011 №381
Документ, що посвідчує право	Державний акт на право постійного користування земельною ділянкою від 03.08.2011 ЯЯ 272708

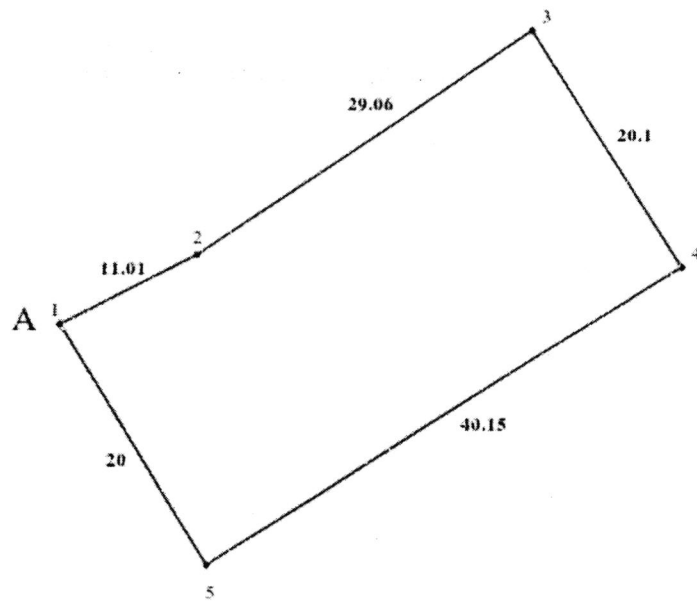
Відомості про обмеження у використанні земельної ділянки

Відомості про обмеження у використанні земельної ділянки, встановлені Порядком ведення Державного земельного кадастру, затвердженого Постановою Кабінету міністрів України від 17.10.2012 №.1051, не зареєстровані.



Кадастровий план земельної ділянки

Кадастровий номер земельної ділянки 5624682700:01:001:1233



Масштаб 1: 500



Опис меж:

Від А до А землі запасу
сільськогосподарського призначення
(пасовище);

Умовні позначення:

Експлікація земельних угідь:

Всього земель, Га	У тому числі за земельними угіддями, га:
	43 Землі громадського призначення
1	2
Площа земельної ділянки, Га 0.078	0.078

Створено за допомогою програмного забезпечення Державного земельного кадастру



Відомості про особу, яка склала кадастровий план земельної ділянки (за наявності)

Прізвище та ініціали особи, яка склала кадастровий план земельної ділянки	Кушнерук Л. В.
--	----------------

Створено за допомогою програмного забезпечення Державного земельного кадастру



ВИТЯГ
з Державного земельного кадастру про земельну ділянку

Номер витягу НВ-9900269602021
Дата формування 06.05.2021
Надано на заяву (запит) Хайчевська Людмила Миколаївна
 06.05.2021, ЗВ-9906528992021

Дані, за якими здійснювався пошук інформації у Державному земельному кадастрі

Кадастровий номер 5624682700:02:005:0029
земельної ділянки

Загальні відомості про земельну ділянку

Кадастровий номер 5624682700:02:005:0029
Місце розташування Рівненська область, Рівненський район, с.Пересопниця
(адміністративно-територіальна одиниця)
Цільове призначення: 03.05 Для будівництва та обслуговування будівель культурно-просвітницького обслуговування
Категорія земель Землі історико-культурного призначення
Вид використання для розміщення та обслуговування муляжу садиби ХІІ ст.
земельної ділянки
Форма власності Комунальна власність
Площа земельної 0.0517
ділянки, гектарів

Відомості про державну реєстрацію земельної ділянки

Інформація про Проект землеустрою щодо відведення земельних ділянок, 26.04.2011;ДП
документацію із "Рівненський науково-дослідний та проектний інститут землеустрою",
землеустрою, на Панько Валентина Михайлівна
підставі якої здійснена державна реєстрація
земельної ділянки
Орган, який Управління Держкомзему у Рівненському районі
зареєстрував земельну ділянку
Дата державної 02.08.2011
реєстрації земельної ділянки



Відомості про право власності / право постійного користування внесені до Поземельної книги, крім відомостей про речові права, що виникли після 1 січня 2013 року

Вид права	Право постійного користування земельною ділянкою
Інформація про власників (користувачів) земельної ділянки	
Найменування	Рівненський обласний краєзнавчий музей
Реквізити документа, що посвідчує особу	
Податковий номер	02223951
Документ, який є підставою для виникнення права	Рішення органу місцевого самоврядування Верхівська сільська рада 15.06.2011 №167
Документ, що посвідчує право	Державний акт на право постійного користування земельною ділянкою від 02.08.2011 ЯЯ 272705

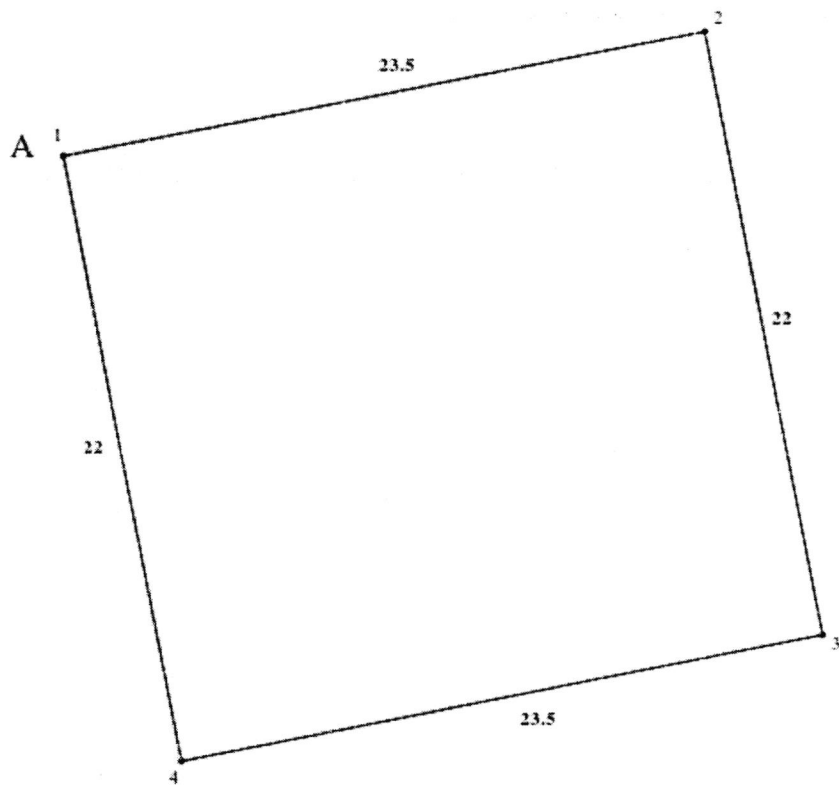
Відомості про обмеження у використанні земельної ділянки

Відомості про обмеження у використанні земельної ділянки, встановлені Порядком ведення Державного земельного кадастру, затвердженого Постановою Кабінету міністрів України від 17.10.2012 No.1051, не зареєстровані.



Кадастровий план земельної ділянки

Кадастровий номер земельної ділянки 5624682700:02:005:0029



Масштаб 1: 250



Опис меж:

Умовні позначення:

Від А до А землі запасу
сільськогосподарського призначення (рілля);

Експлікація земельних угідь:

Всього земель, Га	У тому числі за земельними угіддями, га:
	43 Землі громадського призначення
1	2
Площа земельної ділянки, Га 0.0517	0.0517

Створено за допомогою програмного забезпечення Державного земельного кадастру



Відомості про особу, яка склала кадастровий план земельної ділянки (за наявності)

Прізвище та ініціали особи, яка склала
кадастровий план земельної ділянки

Кушнерук Л. В.

Створено за допомогою програмного забезпечення Державного земельного кадастру



ВИТЯГ
з Державного земельного кадастру про земельну ділянку

Номер витягу НВ-9900269432021
Дата формування 06.05.2021
Надано на заяву (запит) Хайчевська Людмила Миколаївна
 06.05.2021, ЗВ-9906527922021

Дані, за якими здійснювався пошук інформації у Державному земельному кадастрі

Кадастровий номер 5624682700:02:003:0011
земельної ділянки

Загальні відомості про земельну ділянку

Кадастровий номер 5624682700:02:003:0011
Місце розташування Рівненська область, Рівненський район, с.Пересопниця
(адміністративно-територіальна одиниця)
Цільове призначення: 03.05 Для будівництва та обслуговування будівель закладів культурно-просвітницького обслуговування
Категорія земель Землі історико-культурного призначення
Вид використання для розміщення та обслуговування муляжу фортифікаційної споруди
земельної ділянки древнього княжого міста
Форма власності Коштовна власність
Площа земельної 0.0727
ділянки, гектарів

Відомості про державну реєстрацію земельної ділянки

Інформація про документування із землеустрою, на підставі якої здійснена державна реєстрація земельної ділянки Проект землеустрою щодо відведення земельних ділянок, 26.04.2011;ДП "Рівненський науково-дослідний та проектний інститут землеустрою", Панько Валентина Михайлівна
Орган, який зареєстрував земельну ділянку Управління Держкомзему у Рівненському районі
Дата державної реєстрації земельної ділянки 02.08.2011



Відомості про право власності / право постійного користування внесені до Поземельної книги, крім відомостей про речові права, що виникли після 1 січня 2013 року

Вид права	Право постійного користування земельною ділянкою
Інформація про власників (користувачів) земельної ділянки	
Найменування	Рівненський обласний краєзнавчий музей
Реквізити документа, що посвідчує особу	
Податковий номер	02223951
Документ, який є підставою для виникнення права	Рішення органу місцевого самоврядування Верхівська сільська рада 15.06.2011 №167
Документ, що посвідчує право	Державний акт на право постійного користування земельною ділянкою від 02.08.2011 ЯЯ 272704

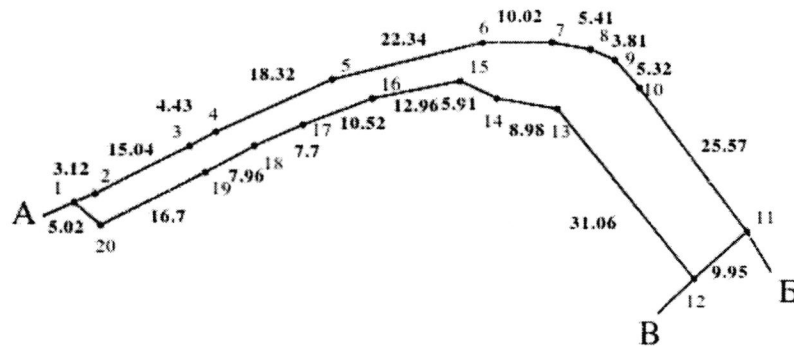
Відомості про обмеження у використанні земельної ділянки

Відомості про обмеження у використанні земельної ділянки, встановлені Порядком ведення Державного земельного кадастру, затвердженого Постановою Кабінету міністрів України від 17.10.2012 No.1051, не зареєстровані.



Кадастровий план земельної ділянки

Кадастровий номер земельної ділянки 5624682700:02:003:0011



Масштаб 1: 1000



Опис меж:

Умовні позначення:

Від А до Б землі запасу
сільськогосподарського призначення
(крутосхил);
Від Б до В Парфенюк С. Ф.;
Від В до А Парфенюк М. П.;

Експлікація земельних угідь:

Всього земель, Га	У тому числі за земельними угіддями, га:
1	43 Землі громадського призначення
Площа земельної ділянки, Га 0.0727	2 0.0727

Створено за допомогою програмного забезпечення Державного земельного кадастру



Відомості про особу, яка склала кадастровий план земельної ділянки (за наявності)

Прізвище та ініціали особи, яка склала
кадастровий план земельної ділянки

Кушнерук Л. В.



Інформація про перелік об'єктів культурної спадщини, їх статус, перелік іншого нерухомого майна

-Земельні ділянки за кадастровими номерами 5624682700:02:005:0028, 5624682700:02:003:0011, 5624682700:01:001:1233 є складовими частинами пам'ятки археології національного значення Городище літописного міста Пересопниця (IX–XIII ст.), охоронний номер 170016Н, яка Постановою Кабінету Міністрів України від 03.09.2009 № 928, занесена до Державного реєстру нерухомих пам'яток України.

-Земельна ділянка за кадастровим номером 5624682700:02:005:0029 є складовою частиною пам'ятки археології місцевого значення поселення в урочищі Пастівник (III–перша пол. II тис. до н. е., VIII –X ст., XII–XIII ст.) (Рішення Рівненської обласної ради народних депутатів від 25.09.1981р. № 662-р).

-Земельна ділянка за кадастровим номером 5624682700:02:005:0028 використовується для розміщення та обслуговування комунального закладу «Культурно-археологічний центр «Пересопниця» Рівненської обласної ради (приміщення музею та котельня), які перебувають на балансі комунального закладу «Культурно-археологічний центр «Пересопниця» Рівненської обласної ради.

-Земельна ділянка за кадастровим номером 5624682700:02:005:0029 використовується для розміщення та обслуговування муляжу садиби, який перебуває на балансі комунального закладу «Культурно-археологічний центр «Пересопниця» Рівненської обласної ради.

-Земельні ділянки за кадастровими номерами 5624682700:02:003:0011, 5624682700:01:001:1233 використовуються для розміщення та обслуговування муляжу фортифікаційної споруди древнього княжого міста, який перебуває на балансі комунального закладу «Культурно-археологічний центр «Пересопниця» Рівненської обласної ради.



У К Р А Ї Н А
РІВНЕНСЬКА ОБЛАСНА РАДА

Шосте скликання
(Восьма сесія)

Р І Ш Е Н Н Я

від 23 грудня 2011 року

№ 489

**Про комунальний заклад
«Культурно-археологічний центр
«Пересопниця» Рівненської
обласної ради**

З метою реалізації державної політики у сфері музейної справи та охорони культурної спадщини, враховуючи клопотання облдержадміністрації, відповідно до Закону України «Про музеї та музейну справу», керуючись статтею 43 Закону України «Про місцеве самоврядування в Україні», за погодженням з постійними комісіями обласної ради, обласна рада

в и р і ш и л а :

1. Утворити комунальний заклад «Культурно-археологічний центр «Пересопниця» Рівненської обласної ради.
2. Затвердити Статут комунального закладу «Культурно-археологічний центр «Пересопниця» Рівненської обласної ради (додається).
3. Доручити обласній державній адміністрації:
 - 3.1. Призначити керівника комунального закладу «Культурно-археологічний центр «Пересопниця» Рівненської обласної ради.
 - 3.2. Забезпечити проведення державної реєстрації комунального закладу «Культурно-археологічний центр «Пересопниця» Рівненської обласної ради.
 - 3.3. Звернутись до Міністерства культури України щодо передачі Державного музейного фонду з балансу Рівненського обласного краєзнавчого музею на баланс комунального закладу «Культурно-археологічний центр «Пересопниця» Рівненської обласної ради.
 - 3.4. Передбачити видатки на утримання комунального закладу «Культурно-археологічний центр «Пересопниця» Рівненської обласної ради в межах реальних фінансових ресурсів, передбачених в обласному бюджеті на галузь «Культура і мистецтво».

4. Після проведення державної реєстрації передати майно культурно-археологічного центру «Пересопниця» з балансу Рівненського обласного краєзнавчого музею на баланс комунального закладу «Культурно-археологічний центр «Пересопниця» Рівненської обласної ради в установленому порядку та подати обласній раді пропозиції про внесення змін до переліку об'єктів спільної власності територіальних громад області.

5. Контроль за виконанням рішення покласти на постійні комісії обласної ради з питань науки, освіти, культури і духовності (Левицька С.О.), з питань бюджету, фінансів та податків (Кособуцький О.М.), з економічних питань та комунальної власності (Мініч І.І.).

Голова ради



Ю.С.Кічатий



Управління культури і туризму Рівненської облдержадміністрації
Комунальний заклад
«КУЛЬТУРНО-АРХЕОЛОГІЧНИЙ ЦЕНТР «ПЕРЕСОПНИЦЯ»
Рівненської обласної ради

вул.Вербова, 22, с.Пересопниця, Рівненський район, Рівненська область, 35337, тел. 067-555-02-37
<https://www.facebook.com/peresopnitsa>, E-mail: PERESOPNITSA@icc.rv.ua
Код ЄДРПОУ 37938041

26.05.2021р. №102

Директору комунального закладу
«Рівненський обласний краєзнавчий музей»
Рівненської обласної ради
Олександру БУЛИЗІ

Комунальний заклад «Культурно-археологічний центр «Пересопниця» Рівненської обласної ради підтверджує, що на балансі закладу з березня 2012 року перебувають та обліковуються будівлі та споруди, які були передані з балансу КЗ «Рівненський обласний Краєзнавчий музей» РОР на баланс КЗ «КАЦ «Пересопниця» РОР за Рішенням Рівненської обласної ради від 23.12.2011 року №499 Актом прийому передачі матеріальних цінностей від 14.03 2012 року, а саме:

№ з/п	Матеріальні цінності		Фактична наявність		
	найменування, вид, сорт, група	інвентарний номер	Кількість, шт	Вартість, грн.	Сума, грн.
1	2	3	4	5	6
1	Культурно-археологічний центр «Пересопниця»	10300001	1	9 457 479,71	9 457 479,71
2	Комплекс культурно-дозвілевих будівель і споруд	10300002	1	1 279 212,83	1 279 212,83

Додатково повідомляємо, що ці будівлі та споруди розташовані на земельних ділянках історико-культурного призначення (кадастрові номери: 5624682700:02:005:0028, 5624682700:02:005:0029, 5624682700:01:001:1233, 5624682700:02:003:0011), щодо яких комунальний заклад «КАЦ «Пересопниця» РОР висуває клопотання на отримання права постійного користування.

Директор

Головний бухгалтер

Іван СОЛОДУХА

Л. Основська